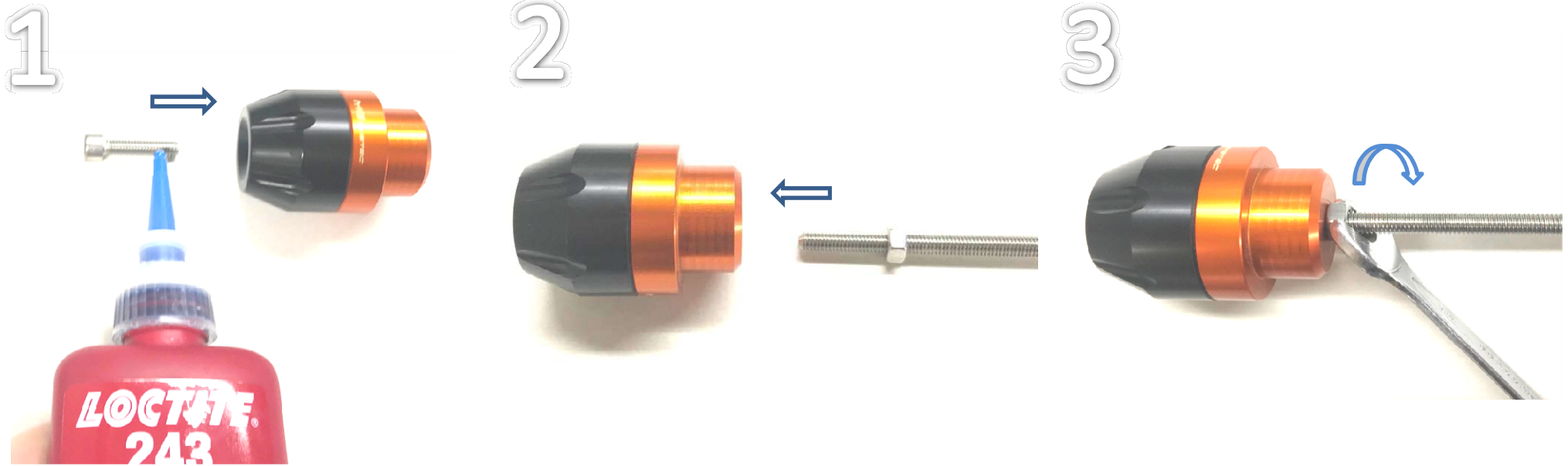


Montageanleitung Gabelprotector / Mounting instructions fork protector



Schraube M6x25 mit Hilfe von Loctite 243 in den Gabelprotector schrauben
(Auslieferungszustand, bitte nicht mehr lösen)

Apply Loctite 243 to the M6x24 bolt and tighten accordingly as shown.
(delivery condition, please do not release it anymore)

Gewindestange mit M6 Mutter in den Gabelprotector hineinschrauben

Bolt the threaded rod with the M6 nut into the fork protector

Mutter und Gewindestange am Gabelprotector festziehen, dannach den Gabelprotector in die Gabel hineinstecken und die gegenüberliegende Achsschraube hineinschrauben.

ACHTUNG: es muss beim Lösen des Gabelprotectors immer die abgebildete Seite zuerst gelöst werden, erst danach darf die Achsschraube gelockert werden.

Counter-lock the threaded rod into the protector by means of tightening the M6 bolt up against it. Insert the assembly into the fork and tighten using the other protector for the opposite side.

WARNING: When removing the protectors, first loosen the end with the threaded rod and then proceed to loosen the axle bolt.